

Comune di Casole d'Elsa

settembre 2018

Progettisti:
 arch. Riccardo Barilotti
 arch. Riccardo Barilotti
 arch. Maria Damprosio

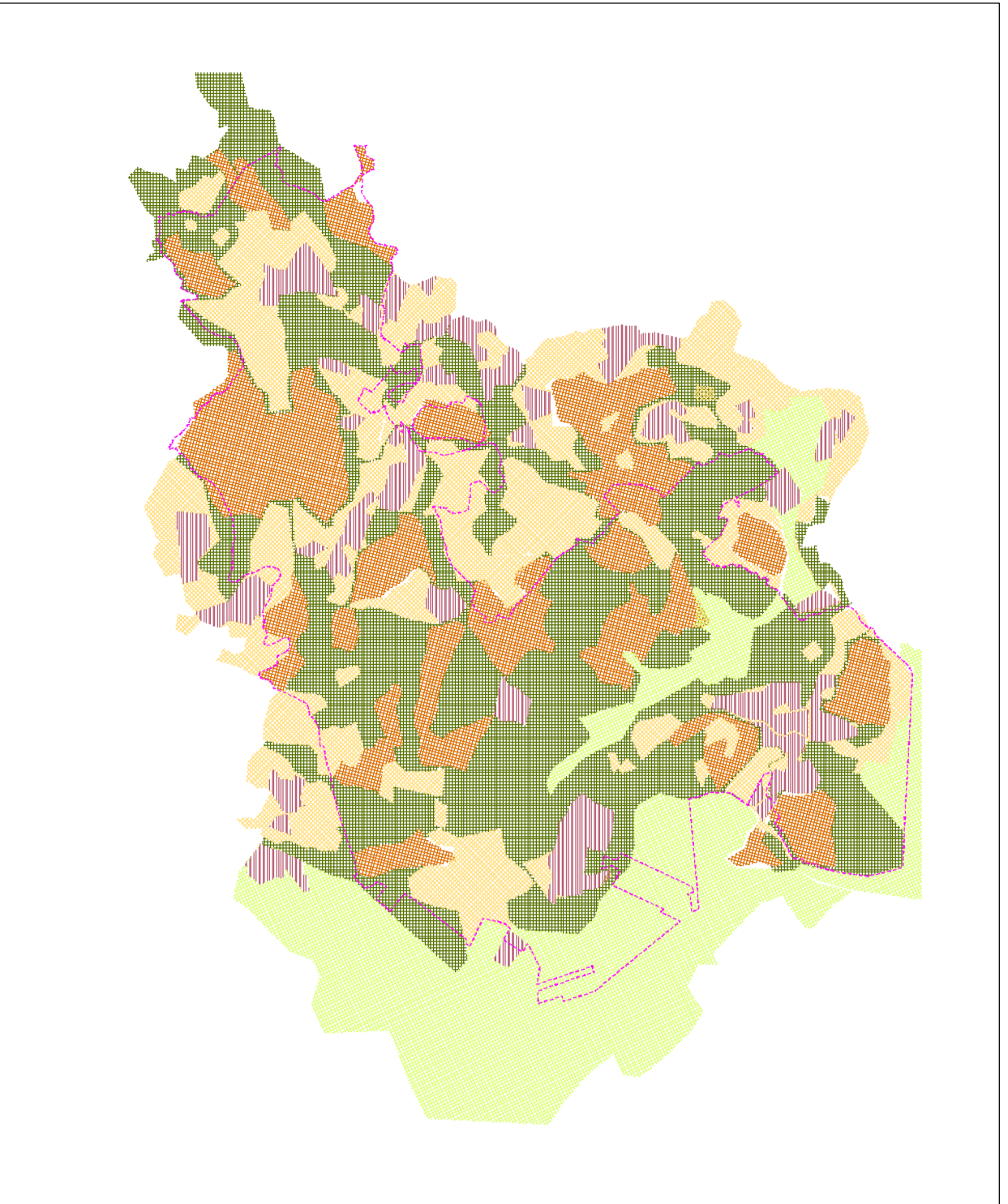
Consulenza agronomica:
 Dott. Giacomo Barilotti
 Dott. Francesco Barilotti

Consulenza geologica:
 Dott. Mauro Cambocci

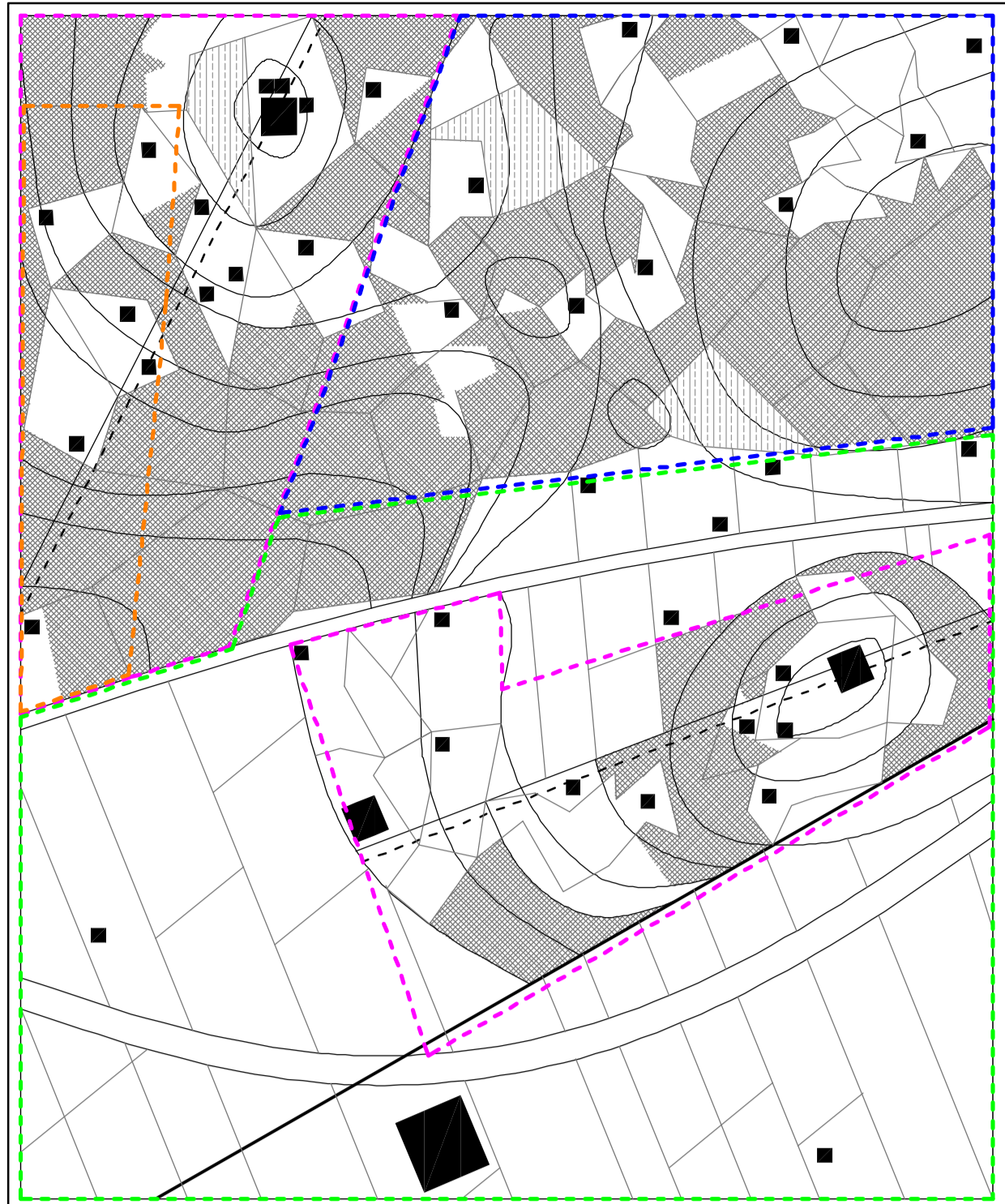
Collaboratori:
 arch. Riccardo Barilotti
 arch. Maria Damprosio
 dott. arch. Leda Curcio

Tavola n. A11b
 Valutazione paesaggistica:
 lo stato attuale

Scala 1:10.000



CONFRONTO COL MOSAICO AGRICOLO DEL 1954
 (Tavola OC A11a)



SCHEMA DI MATRICE PAESAGGISTICA ATTUALE
 (in riferimento alla disciplina del P.T.C.P. di Siena artt. 13.4 al 13.8)

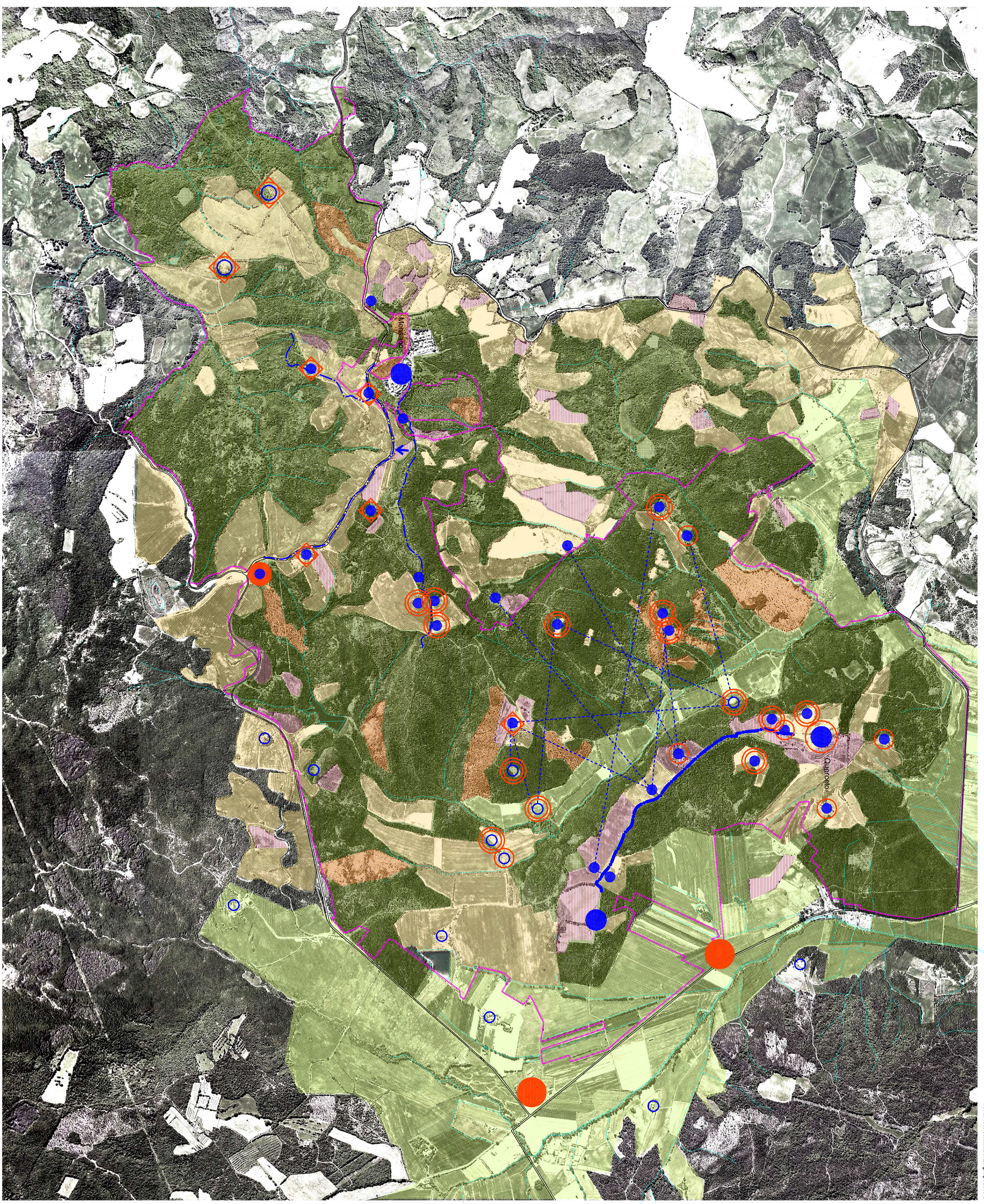
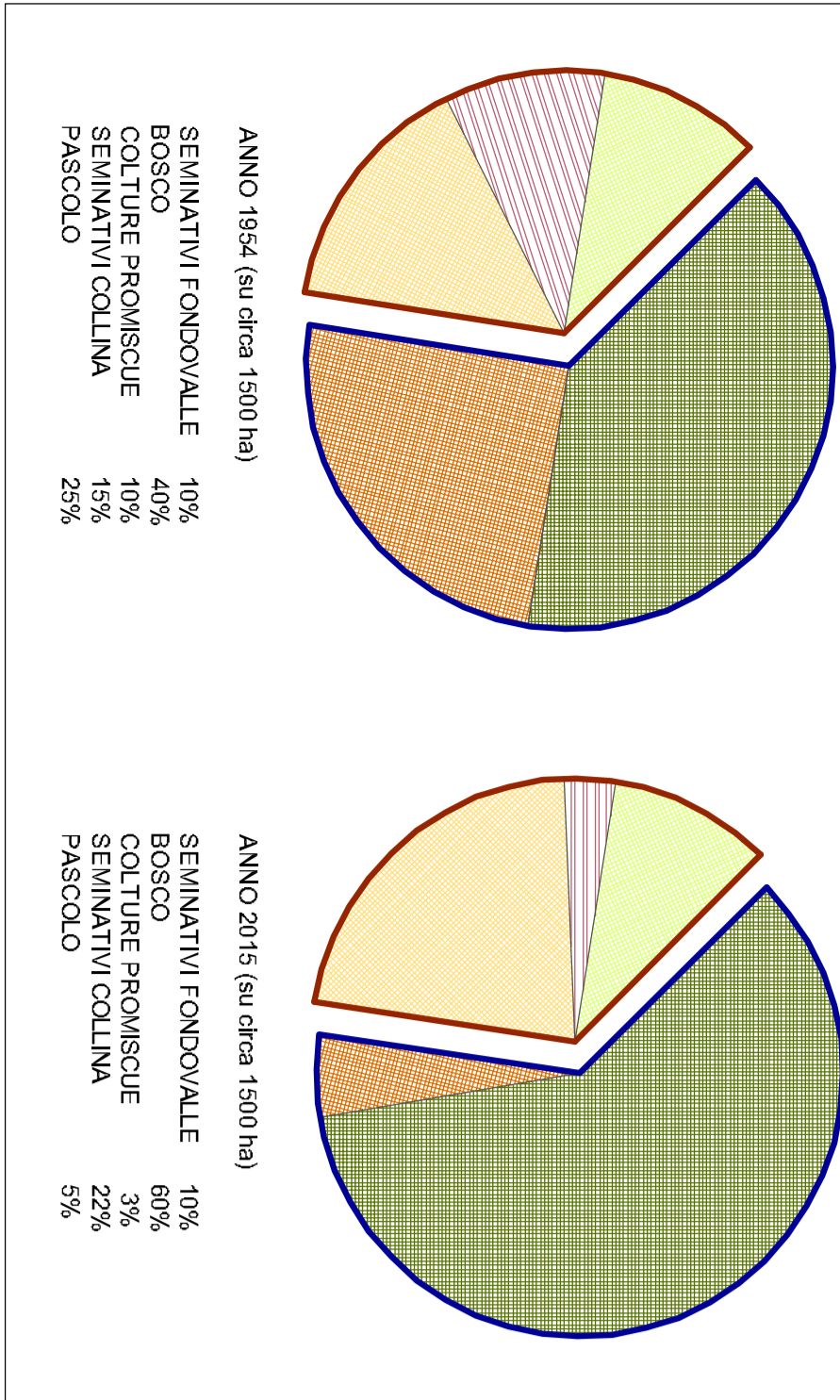


Foto: Geo satellite BingMap 2015 ©



LEGENDA

- LIMITE P.M.A. 2018
- MATRICE PAESAGGISTICA
 (in riferimento alla disciplina del P.T.C.P. di Siena artt. 13.4 al 13.8)
- SISTEMA MORFOCULTURALE
 - STRADA PRONISCIVALE
 - PRINCIPALI CORSI D'ACQUA
- MATRICE DEGLI INSEDIAMENTI
 - CENTRO URBANO (MORFANO)
 - CONFINI EDIFICATI
 - FORMA INSEDIAMENTO E CONFINI EDIFICI CONTIGUI
 - FORMA INSEDIATIVA ORGANIZZATA SULLA VILLAGGIATURA
 - FORMA INSEDIATIVA ORGANIZZATA SULLA SEZIONE DIVALE
- MOSAICO AGRARIO
 - PASCOLO
 - BOSCHI
 - PROMISCUO CON PREVALENZA DI VITE E OLIVO
 - SEMINATIVI DI COLLINA
 - SEMINATIVI DI FONDOVALE
- ELEMENTI DELLA MATRICE PASAGGISTICA
 - VALI FLUMINI
 - CINQUEVI
 - COLTURA - ALTURA
 - INSEDIAMENTI
 - VILLAGGI TERRORENTALE
 - VILLAGGI CIRCOLARE
 - MAGLIA AGRARIA DIVALE
 - MAGLIA AGRARIA SINGOLA
 - PASCOLO
 - BOSCO
 - INSEDIAMENTO DI CORTILE CON MAGLIA AGRARIA ALABASTRA
 - INSEDIAMENTO DI CORTILE CON MAGLIA AGRARIA ALABASTRA CON PRESIDI INSEDIATIVI
- CARATTERI MORFOLOGICI DEL SISTEMA AGRARIO AMBIENTALE DELLA MATRICE PASAGGISTICA (Approfondimento: Tavola OC n. A09)
 - ALBERGAMENTO MAGLIA AGRARIA
 - PANORAMA ONICOVALE
 - SEMINATIVO SEMPLIFICATO DI RIVOLTA DIFFUSIONE INSEDIATIVA
 - INSEDIAMENTO DI CORTILE CON MAGLIA AGRARIA ALABASTRA
 - MAGLIA AGRARIA SINGOLA
 - ARTICOLATA E DIMENSIONATA CON PRESIDI INSEDIATIVI

PROCESSI DI ALTERAZIONE STRUTTURALE DEL MOSAICO PAESISTICO (Disciplina P.T.C.P. & P.T)

1. PERFORAZIONI (da disciplina P.T.C.P. 13.4)
 Perforazioni puntuali o lineari in base a:
 - 1.1. Perforazioni puntuali:
 - URBANI VERSO VILLE
 - EDIFICI DEL SISTEMA TURISTICO OFF-RISOR
 - EDIFICI DEL SISTEMA RESIDENZIALE
 - RILIEVI INGIUGLIATI
 - RILIEVI INGIUGLIATI
 - 1.2. Perforazioni lineari:
 - PERFORAZIONI LINEARI
 - PERFORAZIONI LINEARI
 - PERFORAZIONI LINEARI
2. SEZIONI (da disciplina P.T.C.P. 13.4)
 Sezioni puntuali o lineari in base a:
 - 2.1. Sezioni puntuali:
 - PERFORAZIONI PUNTUALI
 - PERFORAZIONI PUNTUALI
 - PERFORAZIONI PUNTUALI
 - 2.2. Sezioni lineari:
 - PERFORAZIONI LINEARI
 - PERFORAZIONI LINEARI
 - PERFORAZIONI LINEARI
3. ABBANDONO (da disciplina P.T.C.P. 13.4)
 Processi di abbandono di:
 - PERFORAZIONI PUNTUALI
 - PERFORAZIONI LINEARI
 - PERFORAZIONI LINEARI
4. TRASFORMAZIONE (da disciplina P.T.C.P. 13.4)
 Trasformazioni di:
 - PERFORAZIONI PUNTUALI
 - PERFORAZIONI LINEARI
 - PERFORAZIONI LINEARI
5. AMPLIAMENTO (da disciplina P.T.C.P. 13.4)
 Ampliamenti di:
 - PERFORAZIONI PUNTUALI
 - PERFORAZIONI LINEARI
 - PERFORAZIONI LINEARI
6. RIDUZIONE (da disciplina P.T.C.P. 13.4)
 Riduzioni di:
 - PERFORAZIONI PUNTUALI
 - PERFORAZIONI LINEARI
 - PERFORAZIONI LINEARI